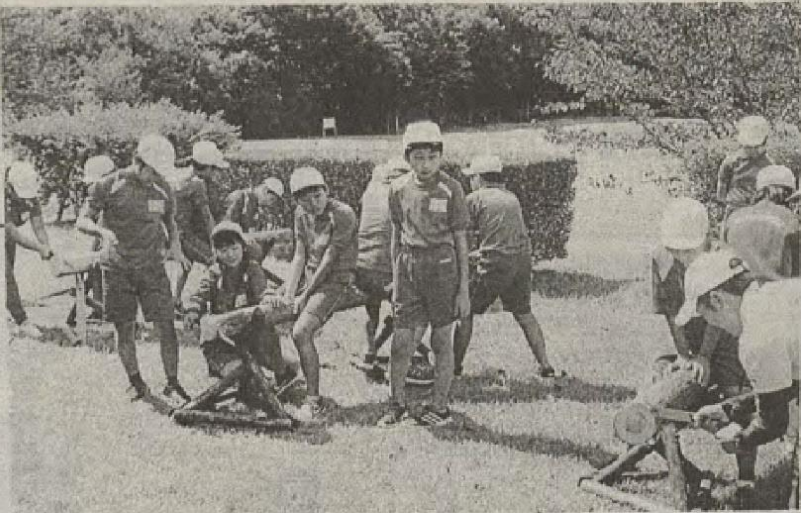




### 奥久慈憩いの森で生き生きと活動

六年生は、矢祭町立矢祭小学校の児童が、八日、奥久慈憩いの森で活動した。児童らは、山を歩き、木を植えるなどの活動を行った。この活動は、環境学習の一環として行われている。



木工、丸太切りなど体験  
矢祭小学校  
六、一年生森林環境学習



動物の顔を丸太で切った。その顔は丸太の断面に描かれた。児童らは、丸太の断面に丸太の顔を切った。この活動は、環境学習の一環として行われている。

**市町村負担金など協議**  
市町村の負担金などについて協議が行われた。協議の結果、負担金の削減が決定された。これは、環境学習の一環として行われている。

**小学校鼓笛隊と防犯パレード**  
小学校鼓笛隊と防犯パレードが行われた。児童らは、防犯パレードに参加し、交通安全の啓発を行った。これは、環境学習の一環として行われている。

なかなか難しいようだが、うまく切れた。児童らは、丸太の断面に丸太の顔を切った。この活動は、環境学習の一環として行われている。

各町長の審査と総務課の審査を経て、決定された。これは、環境学習の一環として行われている。



**クルマの事ならなんでもおまかせください!!**  
車検・钣金 お見積もり無料!!  
安心整備・ロードサービス・自動車保険  
修理・点検・パーツ取り付けもおまかせください!  
全メーカー新車中古車販売、修理、保険

御喪家と同様のところをもって  
ご葬儀のお手伝いをいたします  
家族葬・自宅葬等 自宅及び東白奇苑等の公設場所による葬儀施行  
病院へ自宅への搬送等 花環・生花・盛り籠・返礼品  
さわや 401-2033 (夜間も同様)

LPガス、灯油、太陽光発電、水廻りのリフォームは、**そうだ**におまかせ!  
ずっと、あなたのそばで。これまで、これからも。  
**ホームショップ そうだ**  
〒963-5118 福島県東白郡矢祭町東館字桃木町43  
TEL 0247-46-3107・FAX 0247-46-3108

**民間車検 钣金塗装 矢祭自工**  
TEL 46-3188

**夏タイヤ在庫一掃 感謝セール**  
恒例の在庫品感謝価格!!  
スタッドレスタイヤも性能アップで新商品登場  
一年中履き替えなしのオールシーズンタイヤ 人気上昇中  
BRIDGESTONE DUNLOP GOODYEAR YOKOHAMA  
145R12 6P ¥16,800 4本コミコミ  
118号東館 0295-72-5573

**家具とインテリア**  
**ネモト**  
AM8:00~PM7:00 定休日/毎週木曜日  
那珂川町・那須烏山方面から  
家具とインテリアのネモト  
大駐車場 完備  
至大宮 至矢祭  
大子店/大子町大子 0295(72)1105(代)  
東館店/矢祭町東館 0247(46)3123(代)  
0120 0120-74-1105