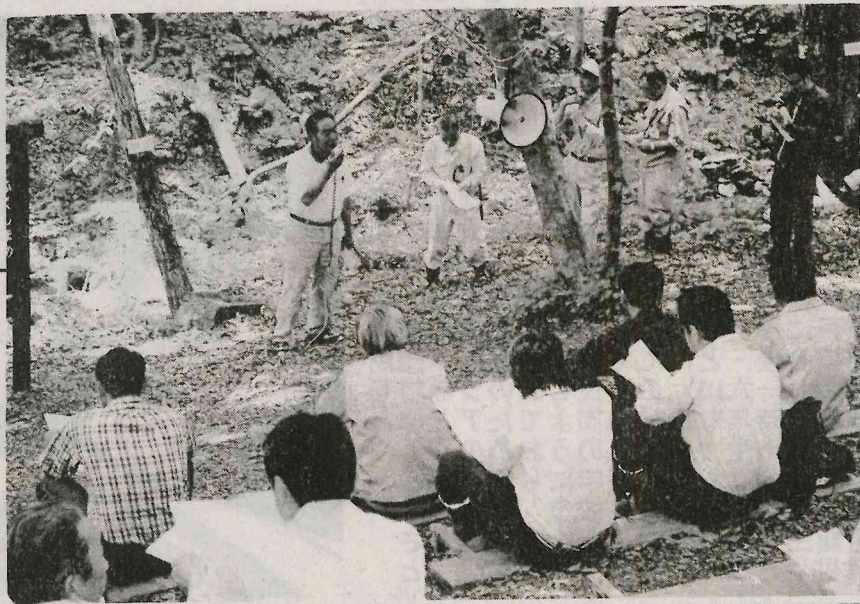


ズナラケヤキブナサワミ て四かをら 茗も道山等五事の二 訪発ユあ成(石八溝山天然林保存会) ナ森いへら一東天荷のを頂で十務一十会れにす二井溝山天然林保存会 ラ林るク茗・北然側会散か八二局般八員てよパ二十一年男会天然林保 ナ植。夕荷二東林に場策ら溝人職町人百開リル十三年男会天然林保 ケ物。一側キには下でし天山が員民と十催新矢六年度午總會(存) ヤはルま口向八山総、然頂参ら十「三すの受午總會)の存) キブ にで程け溝す会途林に加合三歩人。の現付前会)の存) ナ 広約下遊山のの中内移しわ人この。地・九はの存) サ、 が四つ歩頂。あい遊動巴塞及うう。地・九はの存) ワミ つ十て道か とつ歩しスてび会ち を出時、平会

会員、一般町民、担当者ら52人参加



千古不伐の宝庫を後世に
あす現地で
八溝山天然林保存会総会

れとにリ ク年域八 きなた矢然さ日木 る十三サミグ た努つ天以タにのへ昭保天ち祭がれ本材戦 六種イヤル す力と然来は許可タ二会林、をわ豊地需・ ばにめ林約ル現可十をのい中れかの要戦 ーらよ、の六と存を十の七結存ち心てな森が後 して先保十な得ル七結存ち心てな森が後 いて人護年つ四の年成在早とい緑林増に 自然のとにた十、保にしにくしく多が大か 然続英利わ。四三存二た気貴た時い伐しけ をさ知用たへ十区十、付重人に自採、て



更に充実させて後世に
残し伝える活動を行っ
ている。(写真は昨年
現地で行った八溝山天
然林保存会総会)

▼奥久慈木材流通セン
ター通常総会は、通セン
六日午後三時十分
から同センター入札室で
開く。

太郎の四季で
出前保健室

に直十十―
開一四の地
売時日域
所半午包
一前八前括
半まで時保
の農半は支
四産からセ
季物ニタ

住同開直十十―
民に開売一四の地
等セ設所半午域
にセンした。太郎の
健康タ。太郎の四季
を通知して育は地
する目識の普護健康
関るの計と普護健康
啓発を健康の計と普
出前保を健康の計と普
に立ち回も買物のついで

お盆用品展示販売会 開催!
ご来場の方に粗品プレゼント!
日時 6月4日(土)・5日(日)
10:00~18:00 9:00~16:00
会場 JA斎苑やすらぎの杜 棚倉斎場(棚倉バイパス沿い)
お盆提灯 当日ご予約の方 10%割引!!
会場つばひに、お盆用品をご用意してお待ちしております。
斎場選びは信頼・安心いつも身近なJAで
JA 斎苑 やすらぎの杜 棚倉斎場
年中無休・24時間受付 棚倉町塚原字上野越91-6
TEL 0247-33-1059(テングク)

大きなゴミから、小さなゴミ
ゴミの事なら、どんな事でもお任せ下さい。
引越しも引き受けます。
引越しに出るゴミは半値で引き受けます。
フリーダイヤル0120-538-557
オミヤハゴゴセツ
家電リサイクル取扱店
守丸興業(株) TEL33-8655 FAX36-4617

には生どほ体ス
も介活をか脂タ
応護面聞、防ツ
じにでい健なフ
たつた康ど三
い相り上を人
て談、の測が
の、食不定血
相更事安し庄
談にやなたや

家紋入提灯 家紋入サービス
早期ご予約 承り中!!

- 正面:家紋サービス
- 正面:御霊前又は戒名サービス
- 裏書:一行(例:子供一同)サービス

大駐車場完備
家具とインテリア
ネット

各種御贈答用品
お祝い、新築、増築、内祝、ご婚礼など各種大特価で取り揃えてございます。

☎電話注文 OK!!
ご都合で来店出来ないお客様は、商品番号でお気軽にご注文下さい。

カードをご利用ください。
AM8:00~PM7:00
定休日/毎週木曜日

平成24年度 矢祭町職員(資格免許職)採用候補者試験公告

- 試験職種及び採用予定人員:保健師 若干名
- 受験資格
昭和61年4月2日から平成3年4月1日までに生まれた者で、資格・免許を有する者又は平成24年4月(登録済証明書発行時期)までに取得見込みの者(学歴は問いません)
- 試験の方法及び期日、時間、場所
○第1次試験:教養試験・専門試験・一般性格診断検査
平成22年7月24日(日)午前10時から午後3時30分
福島大学(福島市金谷川1番地)
○第2次試験:第1次試験合格者に対して、個別面接による試験
- 受験手続
申込用紙に必要事項を記入して、矢祭町役場に提出してください。
申込用紙は、矢祭町役場自立総務課総務グループで交付します。
- 受付期間
平成23年5月26日(木)から同年6月24日(金)まで(執務時間中に限ります。)

矢祭町役場 自立総務課 TEL46-3131

